

大型標準反射板 パーマフレクト Permafect

耐久性に優れた大型標準反射板として活躍

Labsphere 社製 Permafect (パーマフレクト) は、イメージセンサーのテストターゲットとして、あらゆる照明環境下において安定したグレースケールを提供する理想的な大型標準反射板です。Permafect ターゲット表面は、一様な分光反射特性を持ち、偏光特性が無く、蛍光を發さない疎水性の素材で構成されており、ランバート反射に極めて近い拡散反射を示します。また、物理的に堅牢で、熱的安定性、優れた UV 耐性、耐候性を備えているため、長期間にわたりオンサイトキャリブレーションにご使用いただけます。各ターゲットにはターゲット全面の反射率均一度データ、米国 NIST トレーサブルの分光反射率データが付属します。

特長

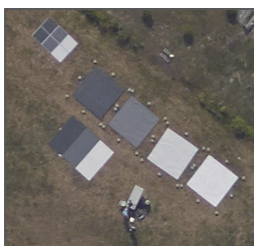
- 耐久性に優れた拡散反射板
- 屋外や水中、高湿度の環境下で使用可能
- 表面の細かい凹凸で拡散光を再現
- 軽量で持ち運びや設置が容易に行える
- 水洗浄可能
- 50cm 以上のサイズは、スペクトラロンより安価
- 米国 NIST 準拠の反射率マッピングデータ (@600nm) 付属

アプリケーション

- LiDAR の校正 (ターゲット材)
- 光センサー校正用基準板
- 車載用カメラの校正
- 人感センサーの測定ターゲット (マネキン)
- カメラ搭載ドローンなどの On-Site キャリブレーション
- 地表物質スペクトル特性の観測
- 医療器具の校正



車載カメラの校正 (歩行者検出)



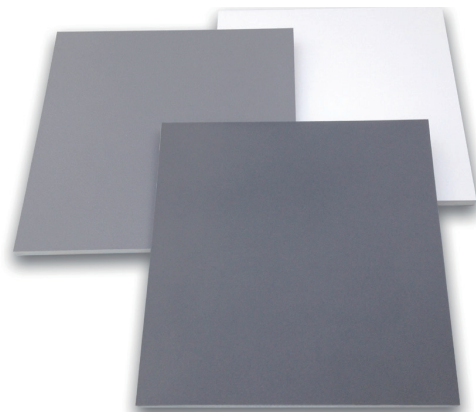
空撮用
オンサイトキャリブレーション



ヒト型ターゲット
(人感センサー)



1m x 1m パーマフレクト
移動や設置が簡単に行える重量です



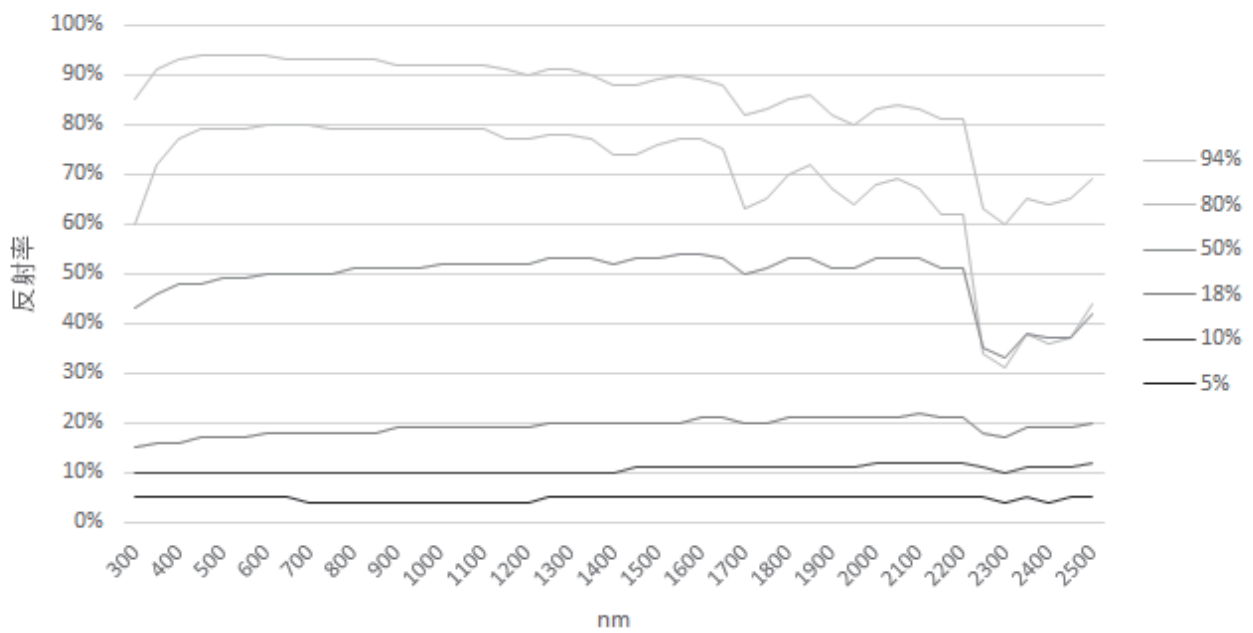
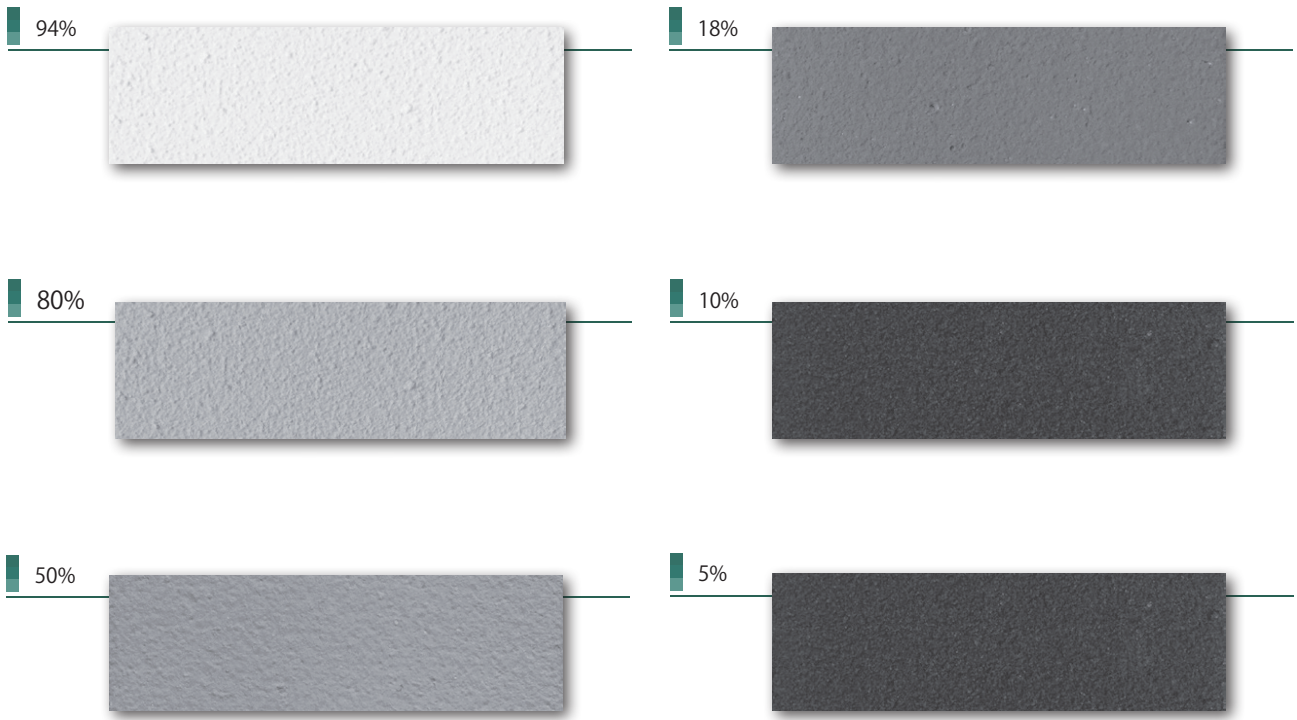
型番	反射率	サイズ	重さ
PFT-XX-05MM	94, 80, 50, 18, 10, 5[%]	0.5m X 0.5m	1.5kg
PFT-XX-1M		1m X 1m	6kg
PFT-XX-15M		1.5m X 1.5m	14kg
PFT-XX-24M		1.2m X 2.4m	18kg

フレームの有無、背面マウントの有無の選択が可能

カスタム

- 350 - 920nm または 250 - 2500nm の分光反射率データの添付
※ 250 - 2500nm はウィットネスサンプルによる測定
- サイズ・形状・フレーム有無の指定
- 金属やガラス基板へのコーティング
- 標準値以外の反射率指定
- パーマフレクトによる積分球内壁のコーティング
- OME 供給

反射率



典型的な反射率 (8°入射 / 全拡散反射)