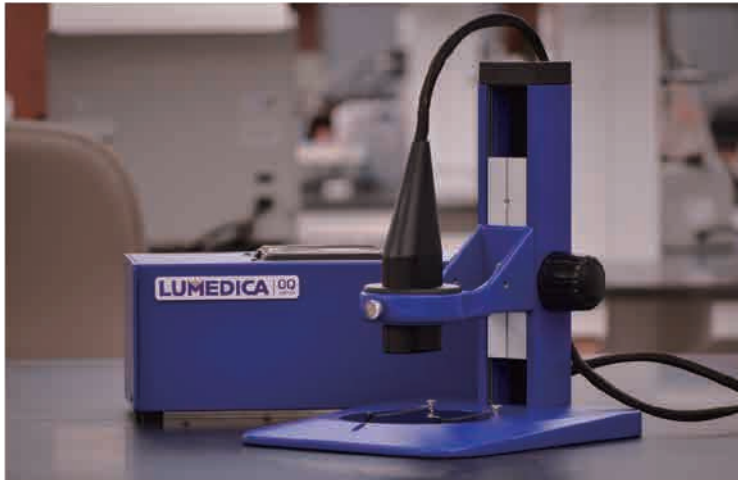


Explore a range of affordable OCT imaging products.



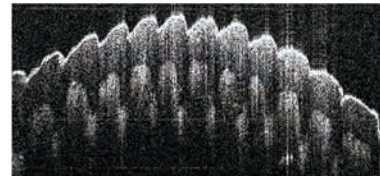
液体レンズとコンパクト化の特許技術で、ターゲットに合わせた OCT が身近な技術に

- 専用ソフトウェアによるシンプル操作
- 卓上に設置可能なコンパクト設計

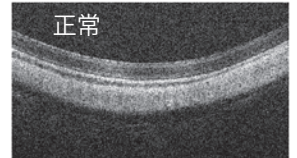
OQ VETSCOPE

高性能な OCT を手軽にデスクサイドに

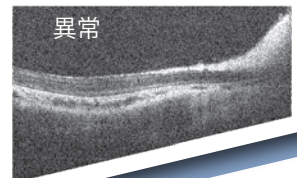
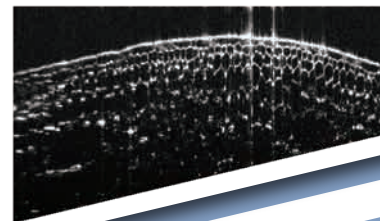
指の指紋



ウサギの網膜



玉ねぎの皮



顕微鏡装着モデル

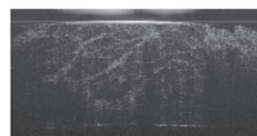
OQ PATHSCOPE

生体組織の観察や工業材料評価などに適した高解像度 OCT システム

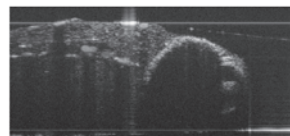
Cマウントの顕微鏡へ装着可能な設計モデル



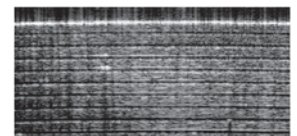
ベーコン



ゼブラフィッシュ



ロール状のテープ



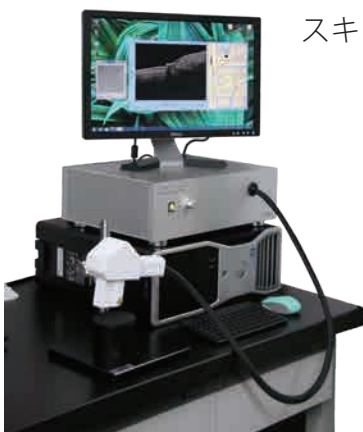
◆ 製品仕様 ◆

型式	Vetscope	Pathscope
イメージサイズ	512px x 512px	512px x 512px
深さ分解能	7 μ m in air, 5 μ m in tissue	4.5 μ m in air, 3 μ m in tissue
横方向分解能	15 μ m	4x : 10 μ m 10x : 5 μ m 40x : 2 μ m
スキャン範囲	7 mm x 7mm	4x : 5 mm 10x : 2.5 mm 40x : 1 mm
A-Scan ライン速度	8,800 / second	8,800 / second
B-Scan イメージ速度	12 / second	12 / second
中心波長	840 nm	880 nm
感度 (OSNR)	100 dB	100 dB
出力	750 μ W	750 μ W
システムサイズ	13w x 7.5d x 6h インチ	13w x 7.5d x 6h インチ
スキャナーサイズ	4.5w x 2.5d x 1.9h インチ	4.5w x 2.5d x 1.9h インチ
重量	6 lbs	6 lbs

◆ その他の OCT システム ◆

高速 SS-OCT

Swept Source



スキャンスピード
→ 50, 100, 200 kHz



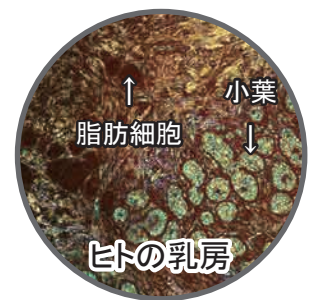
ダイナミック SS - OCT

超高分解能 FF-OCT

Full Field



分解能：1 μ m



ダイナミックセルイメージング



**Systems
Engineering**

株式会社 システムズエンジニアリング

【 本 社 】 TEL 03-3868-2634 FAX 03-3868-2633 〒112-0002 東京都文京区小石川 1-4-12 文京ガーデンザウエスト 801

【技術センター】 TEL 03-6279-8908 FAX 03-6279-8907 〒174-0041 東京都板橋区舟渡 3-5-8 MIC-1 303

【西日本営業所】 TEL 06-6868-9790 FAX 06-6868-9796 〒532-0003 大阪府大阪市淀川区宮原 2-14-4 MF 新大阪ビル 3F