

Chiral Detector for Today's HPLC

キラライザー ^{マルチパス} MP

CHIRALYSER MP

HPLC用旋光度検出器

タッチパネルインターフェイス

すべてのHPLCに接続可能

超高感度／低ノイズ



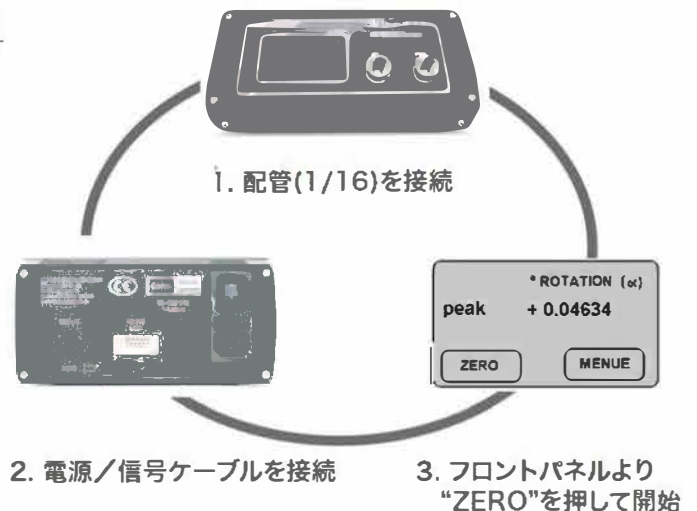
ユニークな光学系で超高感度、低ノイズを実現

マルチパス光学系(100mmセル、光路長200mm、20 μ L容量)
長寿命LED光源の採用でドリフトも少なく安定性に優れています

使い方はわずか 3 ステップ

全てのHPLCに接続が可能です。

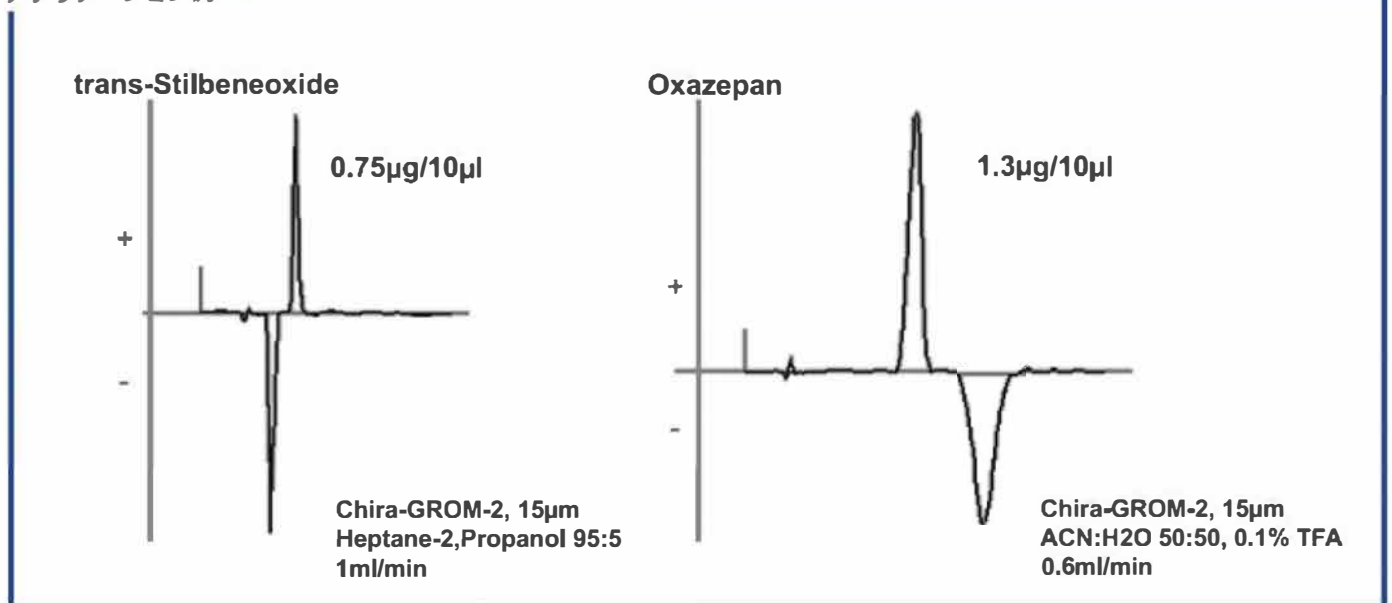
1. 検出器の最後尾になるように配管を接続
2. 電源ケーブル/信号ケーブルを接続
3. フロントパネルよりワンタッチスタート



広がるアプリケーションの世界

最大 3ml/min流量に対応した分析用システムの他
最大 100ml/min流量までの分取LC用セルもご用意

アプリケーション例



specifications 仕様 specifications

測定方式	ファラデーセルによる光変調方式	測定レンジ	32 - 2048 $\times 10^{-4}$ degree	測定セル	100mm/20 μ l(分析用) 100mm/300 μ l(分取用)
光学系	マルチパス光学系(多重反射)	ノイズレベル	20 $\times 10^{-6}$ degree	フローレート	最大 3ml/min(分析用) 最大 100ml/min(分取用)
光源	LED426nm	安定性	10 $\times 10^{-6}$ degree	電源仕様	100 - 250 VAC, 50VA
検出限界	0.5ng/ μ l [$\alpha=90^\circ$]	レンジコントロール	自動制御(ASC搭載)	サイズ	横 190mm/高 90mm/奥 450mm
操作方法	タッチパネル	信号出力	1000mV RS-232C USB(別途オプション)	重量	12Kg

本カタログに記載されている外観及び各仕様は、改善のため予告なく変更することがあります。



**Systems
Engineering**

株式会社 システムズエンジニアリング

本社: 東京都文京区小石川1-4-12 文京ガーデンザウエスト801

TEL 03-3868-2634 FAX 03-3868-2633

西日本営業所: 大阪府大阪市淀川区宮原2-14-4MF新大阪ビル3F

TEL:06-6868-9790 FAX 06-6868-9796

https://www.systems-eng.co.jp E-mail: info@systems-eng.co.jp