



### 【特徴】

- ・ 大気から窒素ガスを発生、液体窒素の製造、貯蔵、供給を自動で行います。
- ・ 液体窒素の手動取出も可能です。
- ・ タイマーや液面による自動供給が可能です。
- ・ カラータッチパネルによる簡単操作です。
- ・ 容器、冷凍機、圧縮機、窒素ガス発生装置、制御機器類を一つのBOXに収納しています。  
(冷却水は別途必要です)

### 【ご注意】

- ・ 高圧ガス保安法の製造及び貯蔵に該当します。  
(弊社による届出のサポートを行います)

### 【用途】

- ・ 超伝導マグネットへの自動供給
- ・ 各種対象容器への自動供給
- ・ クリーンルームや原子力関連施設など搬入の面倒な場所への設置

### 【仕様一覧】

型式	JSN-50DP-AS□□-16S4-□	JSN-100DP-AS□□-16S4-□
液体窒素発生量	16/18 L/day (50/60Hz)	
容器容量	50L	100L
窒素ガス発生量	10L/min (99%)	
供給電源	三相 AC200V ±10% 40A以上のブレーカー (1基) * 冷却水循環装置付きの場合は、50A以上のブレーカー (1基)	
消費電力	3.3/4.1 kW (50/60Hz) * 冷却水循環装置付きの場合は 5.3/6.2 kW (50/60Hz)	
温度/湿度	4~32℃/25~80%RH (結露無きこと)	
冷却水供給条件	水量	3~3.5 L/min
	入力水圧	0.69MPa以下
	入力水温	4~28℃
装置寸法 (mm)	W800×D898×H1898	W900×D998×H2180
装置重量 * 液体窒素空の状態	420kg	460kg
設置スペース (mm)	W1000×D1100×H2100	W1200×D1200×H2380
液体窒素移送距離	8M (MAX)	
液体窒素供給圧力	20kPa以下 (標準仕様)	
操作パネル	制御	シーケンス制御 (10.4インチタッチパネル)
	機能	圧力表示、液面表示、アラーム表示、運転時間表示、データロギング、各ユニット遠隔操作、供給制御、自動復帰機能 (選択可)
メンテナンス (カッコ内は推奨サイクル)	PSA圧縮機及びフィルター (10,000H/1回)、冷凍機ユニット (10,000H/1回)、ヘリウム圧縮機 (20,000H/1回)、安全弁及び液面センサー (50,000H/1回) * その他、適宜	

### 【型式表示】

JSN - □ DP - AS □ □ - 16S4 - □

容器容量  
50 : 50L  
100 : 100L

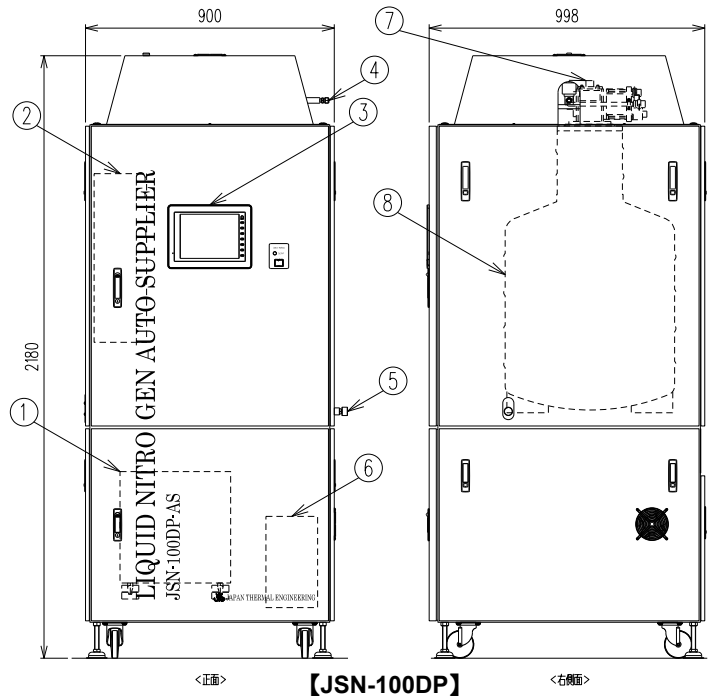
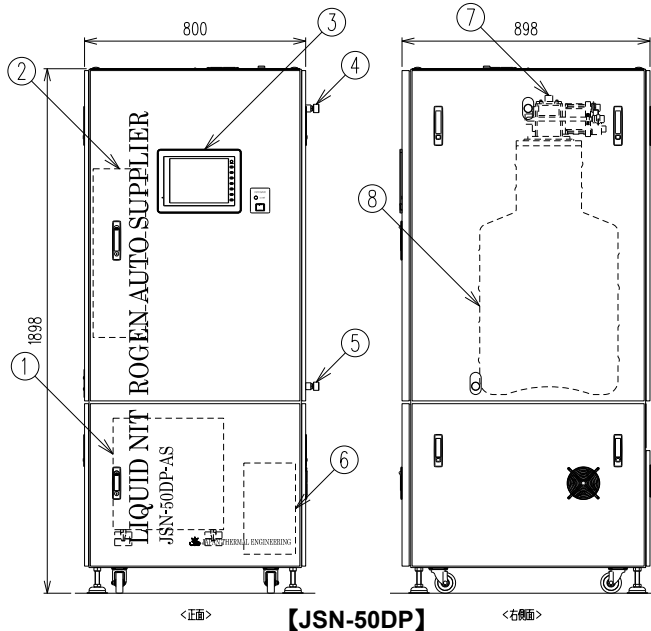
自動供給  
系統数  
0 : なし  
1 : 1系統  
2 : 2系統

自動供給  
タイマー  
0 : なし  
T : あり

冷却水  
循環装置  
0 : なし  
CW : 付属

\* 空冷式はございません。(2020年4月現在)

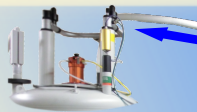
## 【外観／構成】



- ①冷凍機Heコンプレッサー ②PSA（窒素ガス発生装置）吸着タンク ③操作タッチパネル ④液体窒素自動供給ポート  
⑤液体窒素手動取出しポート ⑥PSA（窒素ガス発生装置）コンプレッサー ⑦冷凍機ヘッド ⑧液体窒素容器  
\*④と⑤のポートは左右どちらでも可能です。（ご発注時に選択可） \*別途冷却水が必要です。

## 【冷却水循環装置（オプション／標準仕様／一体型）】

外寸：W400×L850×H966(mm/キャスター含む)／設置スペース：W1000×L1100×H1700(mm)／重量：140kg（空）



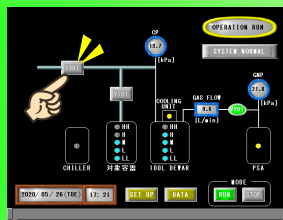
超伝導マグネットや凍結保存容器など各種容器に自動供給可能

## 【自動供給】

- ・ 煩雑な手配、運搬、供給業務から解放されます
- ・ 作業低減により安全性が向上します
- ・ 安心安全の全自動運転です
- ・ 特別仕様により40kPaの高圧供給が可能です（JSN-50DPのみ／特定設備に該当しません）

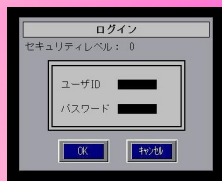
## 【手動取出】

- ・ いつでも手軽に液体窒素が取り出せます
- ・ ダブルタッチ操作により誤動作を防止します



LOG INしないと操作できない！  
ログ機能により誰がいつ操作したか記録！

\*設定無し可能（納入時に選択）



## 【運転管理】

- ・ 10.4インチカラータッチパネルによる簡単操作
- ・ 各種ログ機能
- ・ 自動復帰機能（選択可能）
- ・ 運転時間表示／メンテナンス時間到達メッセージ機能
- ・ LOG IN/OUTによるセキュリティ機能（設定無し可能）

ver3.0.1-J

お問い合わせは  
こちらから

**Systems Engineering**  
株式会社 システムズエンジニアリング

〒112-0002 東京都文京区小石川1-4-12文京ガーデンザウエスト801  
TEL:03-3868-2634 FAX:03-3868-2633  
E-mail: info@systems-eng.co.jp http://www.systems-eng.co.jp

ISO 9001・ISO 14001 認証取得



本社 管理本部 サイエンス事業部で認証取得