

ミラータイプ配光測定システム

Mirror Type Goniophotometer - NeoLight 9700

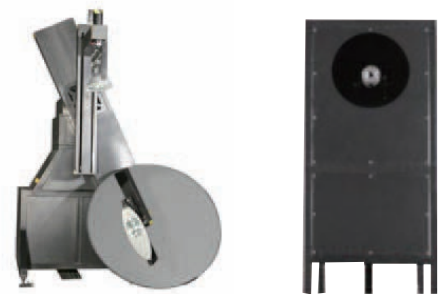


■ 装備の紹介及び特徴

- ミラータイプの配光測定システム (NeoLight 9700) はエナジースター認証製品を開発生産するために必要な装備で、LM規格で提示するC-Type 配光機の仕様及び性能を満足させます。
- 照明に対する絶対光束、電源供給装置による入力電力及び入力電流、Power Analyzerによる力率などを一つのシステムで一括で自動測定し、レポート出力が可能なのでテストに必要な労力や時間などを画期的に短縮できます。

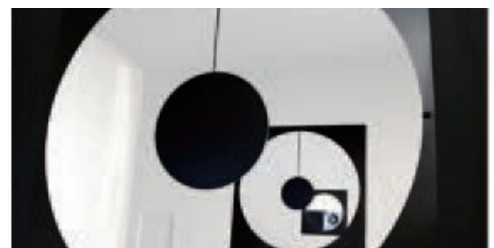
■ 装備の構成

- 1) Goniometer
 - C, γ , S axis scanning mode
 - Scanning resolution : 0.01 deg.
 - Accuracy : 0.03 deg.
 - Sample Max. size / weight : 1,600mm / 50Kg
- 2) Balanced Optical Mirror
 - Motor balanced mirror system
 - Size : 1,500mm x 2,000mm
- 3) Detector Module
 - High dynamic silicon photodiode detector
 - f1' factor accuracy < 1.5 %



■ 測定内容

- LED及び各種ランプの角度別光度測定
- 光度データを利用した規格測定
- 光効率及び照度配光測定



LED 照明配光測定システム

(LED Light Measurement Goniophotometer - NeoLight 8000)

■ 装備の紹介

- Neolight8000はLED及び各種照明の光学的特性(配光分布、色度、全光束)を規格によって正確に測定することで、照明機器を開発、生産するのに必要な装備です。



■ 装備の構成

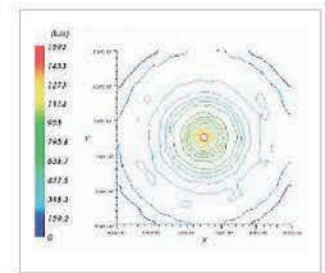
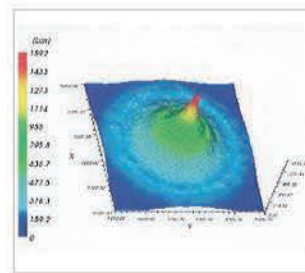
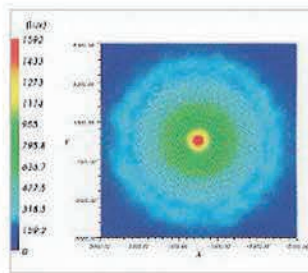
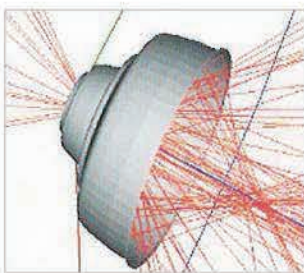
・ Goniometer

- 2 axes rotating type goniometer
- Rotating angle resolution : ± 0.001 deg.
- Angle accuracy : 0.01 deg.
- Sample Max. size / weight : 2,150mm / 80Kg

■ 装備の特徴

- 強く安定した光学システム
- 高感度光検出機と高精制御システム
- 多様な種類のLEDモジュール及びランプ測定が可能
- 使いやすいソフトウェア
- 多様な形態の測定結果の出力

Lighting System



株式会社 システムズエンジニアリング

本社：東京都文京区小石川1-4-12 文京ガーデンザウエスト801

TEL 03-3868-2634 FAX 03-3868-2633

西日本営業所：大阪市淀川区宮原2-14-4 MF新大阪ビル3F

TEL 06-6868-9790 FAX 06-6868-9796

<https://www.systems-eng.co.jp> info@systems-eng.co.jp