

ProSource™ 10

Radiant Source Model™ を用いて光源の解析・レイセットの生成

- 光源や照明における色や明るさの角度分布を詳細に解析
- 高精度な分光・輝度レイセットを生成し、シミュレーション時間を短縮
- ファイルサイズを大幅に削減、シミュレーション結果がより正確になった新フォーマット RSMx
- 豊富な業界標準光源の情報が素早く簡単にアクセスできる Radiant Source Model オンラインデータベース

アプリケーション

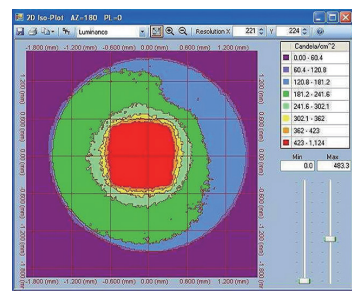
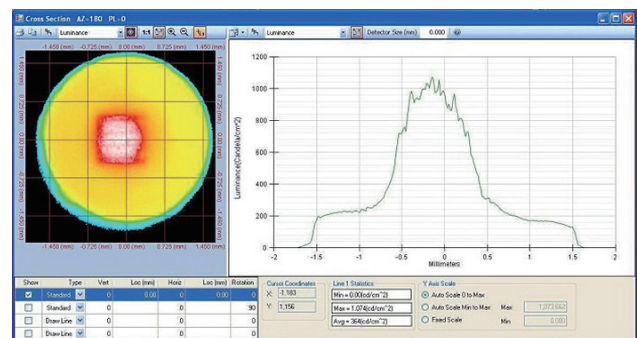
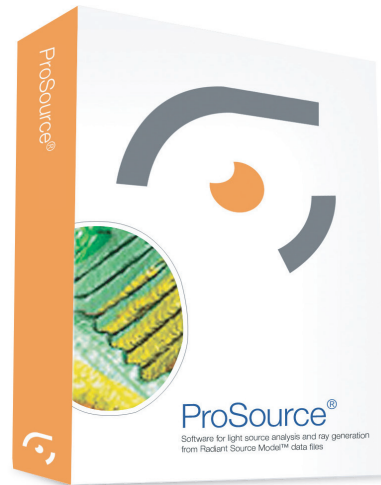
- 光源の設計および性能解析
- 照明の設計および性能解析
- 各種光学設計ソフトウェアへ輝度・分光レイセットを書出し
OpticStudio, Zemax, ASAP, LightTools, TracePro, 他多数
- IES, EULUMDAT ファイルの生成、UGR 値の算出

特長

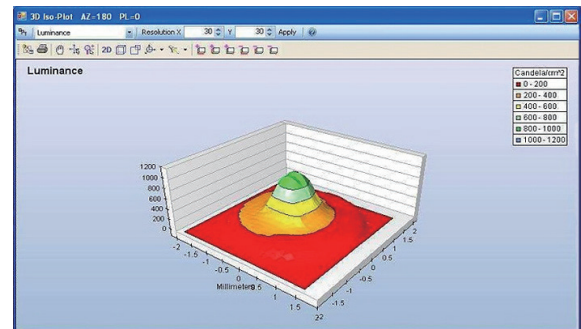
ProSource® 10 を用いて、光源や照明システムの Radiant Source Model (RSM) を光学システムの設計に十分に活用することができます。RSM は光学・照明設計ソフトウェアにおいて、実際の光源のニアフィールド出力を記述する最も正確な手段です。なぜなら、RSM には光源や照明システムをあらゆる方向から測定した情報（たとえば輝度のイメージデータ）を全て含まれているためです。これらの豊富な情報により解析およびレイセットの生成を柔軟に行うことができます。

- ・輝度レイセットの出力
 - ほとんどの主要光学・照明設計ソフトウェアに対応
- ・高度な分光レイセットの出力
 - 色の角度依存性がある光源の詳細なシミュレーションに必須
- ・新フォーマット RSMx に対応
 - RSM のファイルサイズを大幅に削減し光源データの共有がより容易になりました
- ・照明設計用の IES および EULUMDAT ファイルの生成
- ・グレア指数 Unified Glare Rating (UGR) の算出
- ・オンラインの RSM データベースへのフルアクセス機能
 - 600 を超える業界標準光源の情報が利用可能

ProSource 10 の機能は Zemax 社の OpticStudio 及び Zemax 13 にも組み込まれています。その他照明設計ソフトウェアからも ProSource 10 の光源データにアクセスが可能で、そのような使用方法においても依然高い測定精度を誇ります。ProSource 10 からは ASAP®, LightTools®, FRED®, TracePro® 他多数のソフトウェアにデータ出力が可能です。（ソフトウェア毎に書き出し可能なデータの種類の異なります）

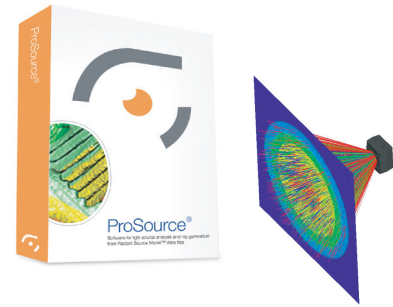


LED 光源測定例
 (上) 輝度クロスセクション
 (中) 輝度 2D プロット
 (下) 輝度 3D プロット



ProSource™の主な特長

- 2D および 3D プロット、クロスセクション等豊富な解析ツール
- 20 億本までの輝度・分光レイセット生成
- 従来形式および新圧縮形式の RSM ファイル対応
- Type-C IES および EULUMDAT ファイル出力
- 600 を超える業界標準光源の RSM オンラインデータベースへのアクセス
- **10 新機能** : 限られた波長範囲におけるレイセットの生成
 - EULUMDAT および IES ファイル生成機能の強化
 - 光軸に対する回転
 - 非整数の角度ピッチ (inclination, azimuth 共に)
 - NFMS 測定結果からの積分分光強度分布の計算方法を修正
 - 中国語版および日本語版の改善



機能

レイセット生成

- 生成した輝度レイセットの互換性
 - OpticStudio、Zemax 13
 - ASAP, FRED, Integra, LightTools, LucidShape, Opticad, OSLO, SimuLux, TracePro, 一般 UNIX バイナリフォーマット、ASCII フォーマット、その他多数
- 光線本数・光線の角度範囲・レイセットの全光束・光線の原点等を任意設定可能
- 光線は球面上・円筒面上・平面上・z 軸最近傍に生成可能
- 光線本数 20 億本までの、輝度・カラー (RGB)・分光レイセットを生成可能
 - 分光レイセット : OpticStudio 最新版、Zemax 13、その他光学設計ソフトウェアと互換 (詳細は各光学設計ソフトウェアの開発元にお問い合わせください。)

IES ファイル生成

- 照明全般のアプリケーション用に IES 及び EULUMDAT ファイルを生成可能
- グレア指数 Unified Glare Rating (UGR) を算出可能

光源および照明システム解析

- 光源内のあらゆる点または任意の範囲における CIE 色度座標 (CIE xy または CIE u'v')、3 刺激値、相関色温度 (CCT)、輝度を読み取り可能
- 光源の画像データを動画で確認し、光出力特性を直感的に理解可能
- 光源のアライメント記録画像を参照し、座標系と光源の物理的な構造を関連付けて理解可能
- 光出力特性を 2D および 3D プロット

ProMetric ラインナップ

I シリーズ

- ディスプレイのライン試験
- 12 bit インターラインの超高速 CCD
- CIE にマッチしたカラーフィルタ
- I2: 1.9M、I8: 8.1M、I16: 16M ピクセル
- 標準レンズ : 20/35/50/100 mm

Y シリーズ

- ディスプレイ・組込パネルのライン試験
- 12 bit インターラインの超高速 CCD
- 超小型、輝度試験に特化
- Y2: 2M、Y16: 16M、Y29: 29M ピクセル
- 標準レンズ : 20/35/50/100 mm

ProSource システム推奨要件

- Windows®10, 64 bit
- 16-32 GB RAM
- ※追加のシステム要件は、カメラによってことなります。詳細はハードウェアの仕様書をご覧ください。