

LED スクリーン校正システム VisionCAL™

Vision CAL™ を使えば、LED スクリーンの外観を最高の状態に保つことが可能です

- LED スクリーンの外観をできる限り最高に
- 定期的な再校正で LED スクリーンを常に最高の状態に
- 製造コストを削減
- 何年にもわたる LED スクリーン校正実績により蓄積された多数の測定メソッドに素早くアクセス可能、作業効率の向上に貢献します
- 業界最高レベルのトレーニングと技術サポートにより、早期運用開始が可能

アプリケーション

- LED スクリーンの外観を最適化
- スタジアム・イベント会場・路上などオンサイトで LED スクリーンを校正
- 製造現場で LED スクリーンを校正
- パネル部品 1 枚ずつ、または全スクリーンを校正

特長

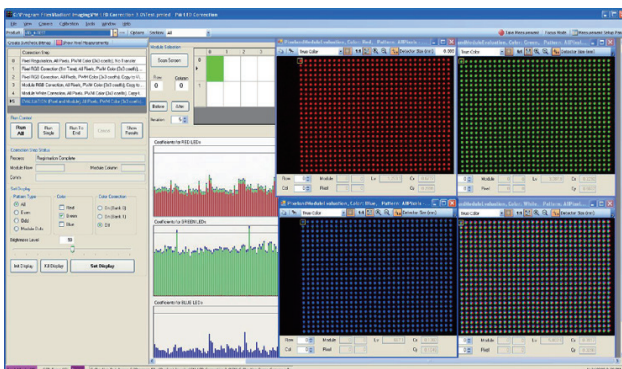
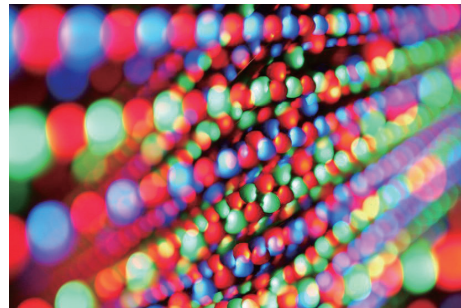
LED スクリーンを適切に調整し、輝度（明るさ）や色を均一に保っておかないと、個々の欠陥が目立ってしまいます。部品間の不整合やピクセルごとの個体差が存在すると、輝点が生じたり間違った色 — 真の白色からかけ離れてしまい、過飽和状態になることもあります — が表示される原因となります。

Radiant Vision Systems 社の VisionCAL™（旧称 PM-LEDC）は、LED スクリーンの見映えを高信頼性かつ予測的に改善します。VisionCAL™ は、LED スクリーンの包括的な測定、解析、校正を行う統合的なシステムです。5 年以上にわたる LED スクリーン校正の経験に基づき、高解像度の ProMetric® イメージング色度計を用いてスクリーン内の個々の LED の明るさと色を一度に測定し、スクリーンの見映えを最適化するための校正係数を計算します。LED スクリーンのコントローラに校正機能がある場合、この校正係数を直接使用することが可能です。また、VisionCAL™ は VisionLINK™ プロセッサをネイティブでサポートしていますので、どのような LED スクリーンでも校正が可能です。



VisionCAL™ はスクリーン領域を認識し、スクリーンを制御し、測定を行い、校正係数を算出し、校正係数をスクリーンのコントローラまたは VisionLINK™ にアップロードする、全ての過程を自動で行います。校正係数の算出は多機能で、エッジ効果・勾配・暗い LED の検出・複数スクリーンの配置・ユーザ指定のターゲットのなどを考慮して計算を行います。

VisionCAL™ スクリーン構成システムは、オンサイトおよび生産現場のどちらでもお使いいただけます。パネル部品 1 枚ずつでも、スクリーン全体でも使用可能です。世界中のスクリーンを VisionCAL™ を用いて校正してきた豊富な経験と専門知識により、お客様の LED スクリーンの見映えを最適化するお手伝いをいたします。



VisionCAL™の主な特長

- LED スクリーン校正用の包括的な測定システム
- ProMetric® イメージング色度計でスクリーン内の個々の LED の明るさや色を一度に測定
- VisionCAL™ ソフトウェアによる校正プロセスの制御：スクリーン領域の認識、データ取得、校正係数の計算、コントローラへの係数の送信
- VisionLINK™ プロセッサを完全統合サポート
- **4.7 新機能**：Windows 8 互換性
 - 読み込みが 5 倍高速化 ... データベースへの保存が 5 倍高速化
 - スクリーン領域の認識機能に一定間隔ピクセルモード追加
 - OLED 校正モード

仕様

ハードウェア仕様

- IC-PMG3 イメージング色度計
 - 14-bit ダイナミックレンジ (>16K グレースケールレベル)
 - 3072 × 2048 ピクセル解像度
 - 冷却機能付フルフレーム CCD
 - CIE にマッチしたカラーフィルタ内蔵
 - ND0, 1, 2 フィルタ内蔵
 - 50–500 mm 高性能ズームレンズ
- 校正用光源
- 分光放射輝度計
- パン・チルトギア付き高耐久三脚

ソフトウェア仕様

- VisionCAL™ 4.7
 - LED スクリーンの測定、解析、校正
 - 校正過程の自動制御

サポート

- イメージング色度計および構成ソフトウェアの操作トレーニング
- LED スクリーンコントローラの統合 (オプション)
- 技術サポートチームとの直接連絡
- 2 年保証 (イメージング色度計)



ProMetric ラインナップ

I シリーズ

- ディスプレイのライン試験
- 12 bit インターラインの超高速 CCD
- CIE にマッチしたカラーフィルタ
- I2: 1.9M、I8: 8.1M、I16: 16M ピクセル
- 標準レンズ：20/35/50/100 mm

Y シリーズ

- ディスプレイ・組込パネルのライン試験
- 12 bit インターラインの超高速 CCD
- 超小型、輝度試験に特化
- Y2: 2M、Y16: 16M、Y29: 29M ピクセル
- 標準レンズ：20/35/50/100 mm

VisionCAL システム推奨要件

- Windows® 10, 64 bit
- 16-32 GB RAM

※追加のシステム要件は、カメラによって異なります。詳細はハードウェアの仕様書をご覧ください。