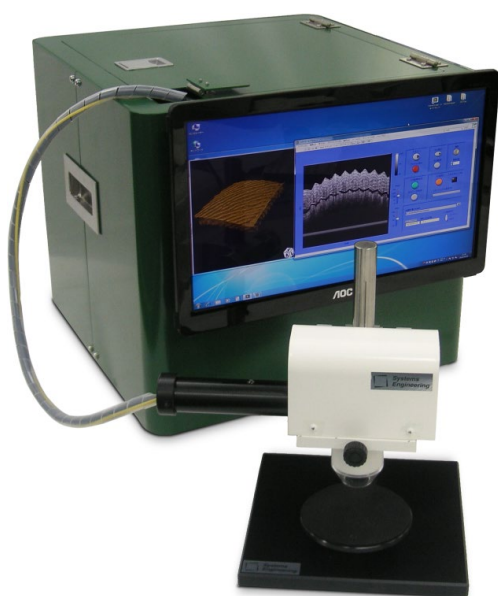




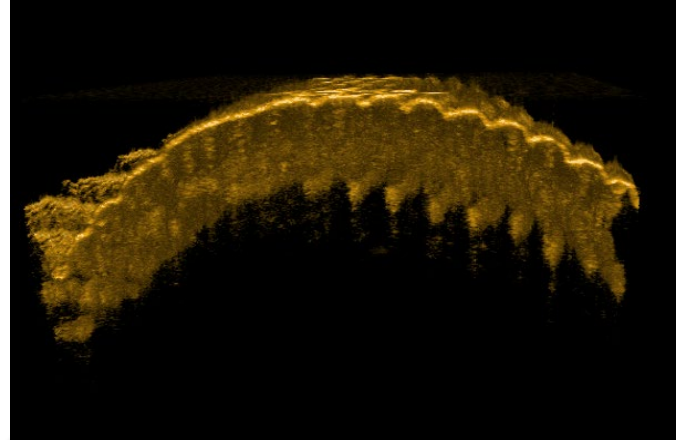
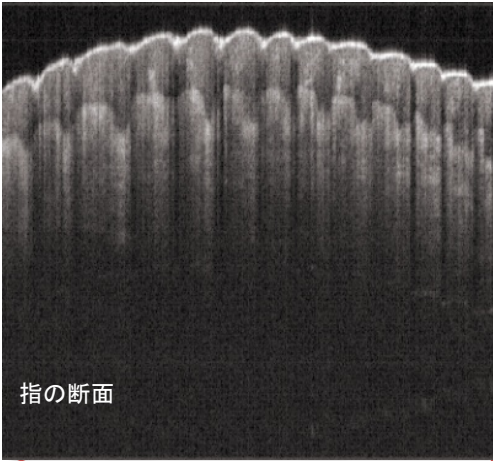
OCT 断層画像撮影システム データ集

- 弊社OCTシステムで撮影されたデータ集です。
- 弊社OCTシステムは非接触、非破壊で試料の断面を撮影できます。
- 高解像度で2Dまたは3Dの断層撮影が可能です。

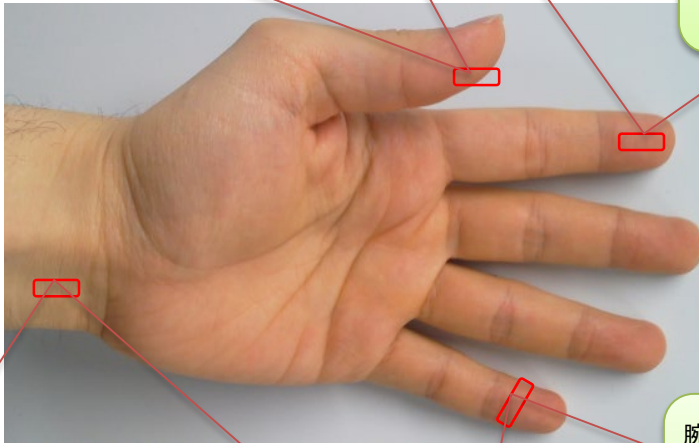


OCTシステム

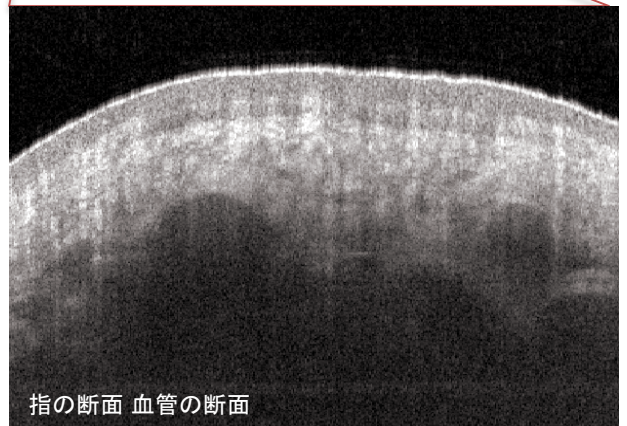
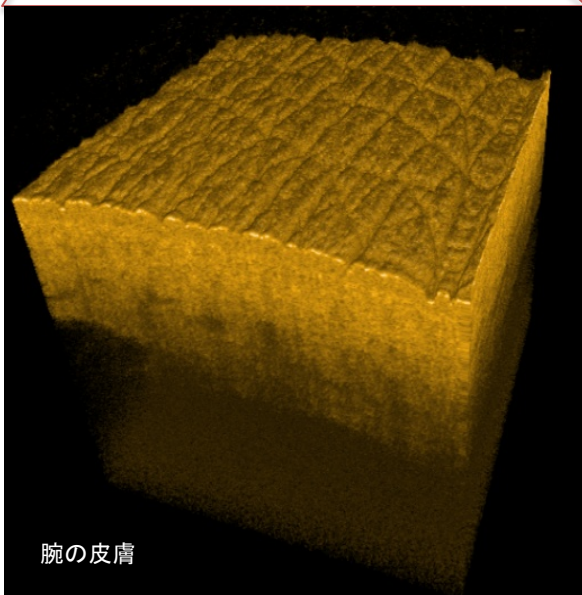
生体サンプル



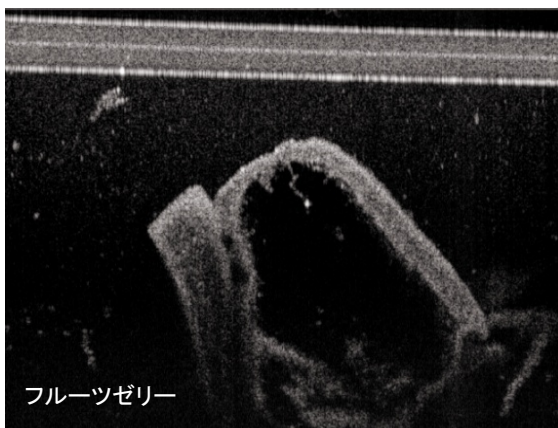
指の断面画像では、角質層、表皮、真皮の構造を見ることができます。真皮の中に見える白い糸状のものは汗腺です。



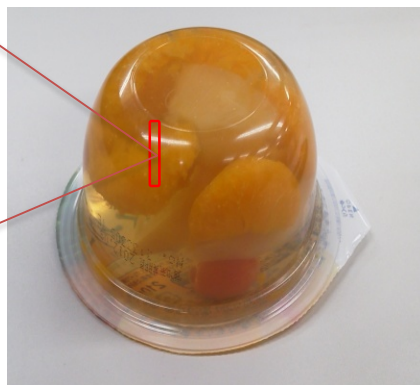
腕の皮膚の3D画像では表面の溝(皮溝)の立体形状を見ることができます。指の断面画像では黒い管状に映る血管を見ることができます。



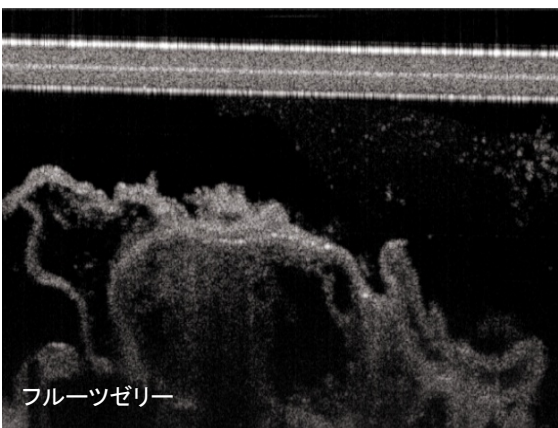
食品



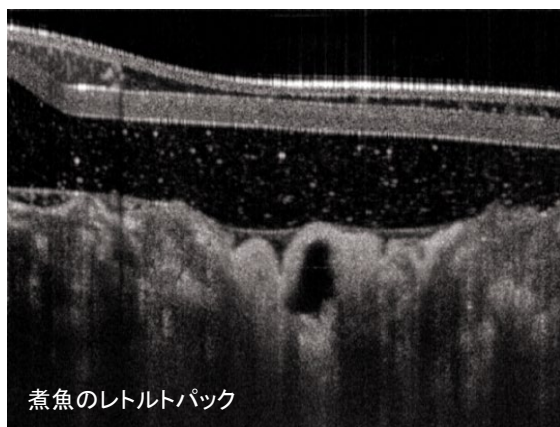
フルーツゼリー



プラスチック容器にパックされたフルーツゼリーの断面を容器ごと観察することができます。容器はプラスチックが2重の構造になっている様子もみることができます。



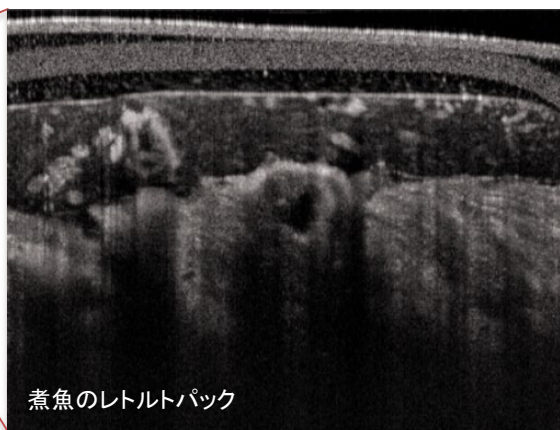
フルーツゼリー



煮魚のレトルトパック

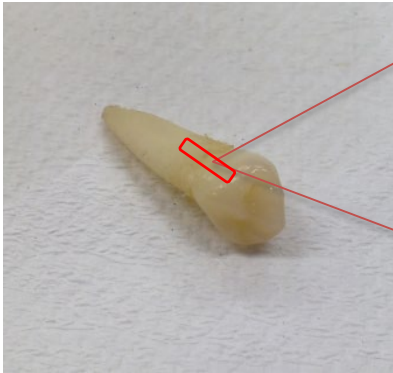


レトルトパックの食品も袋のまま、内部を観察することができます。

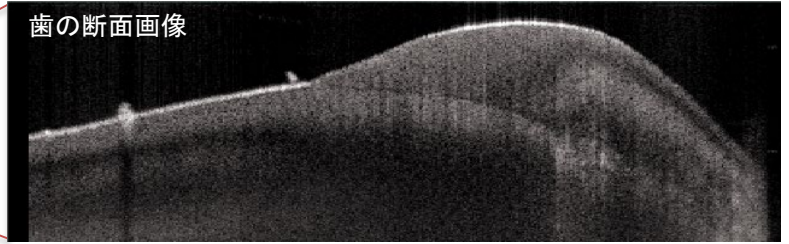


煮魚のレトルトパック

歯科用途（診断）

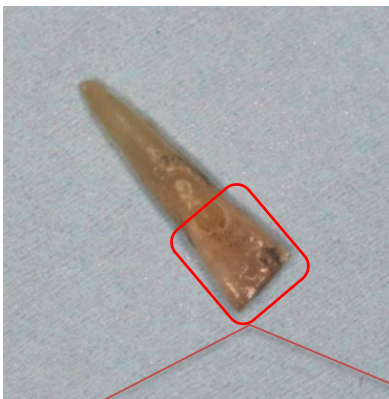
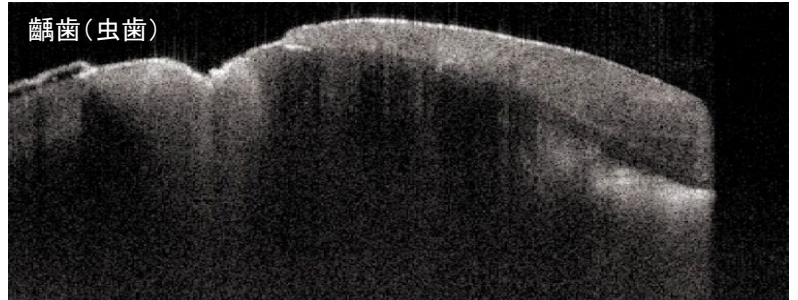


歯の断面画像

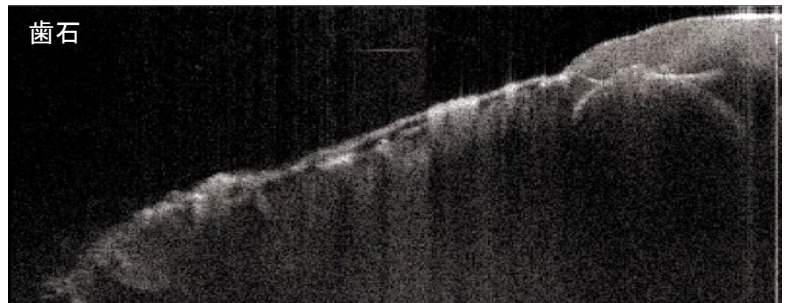


歯のOCT画像では、エナメル質や象牙質などの内部構造を見ることができます。
齲蝕（虫歯）、歯石、クラック（ひび割れ）などは白く写っている様子が観察できます。

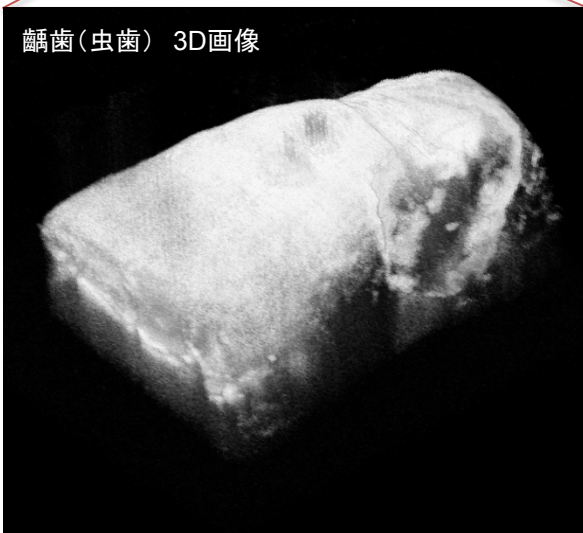
齲蝕（虫歯）



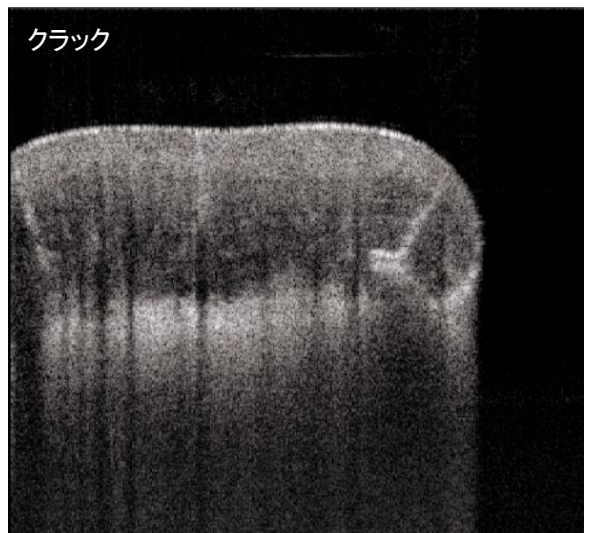
歯石



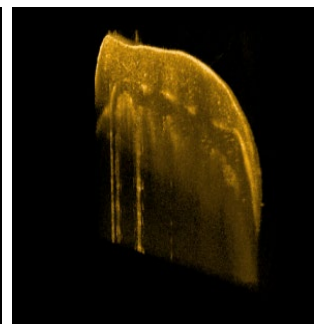
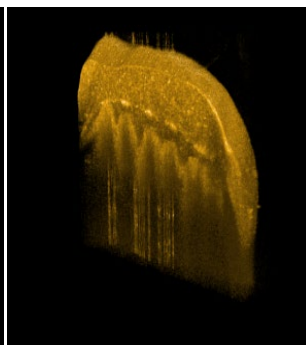
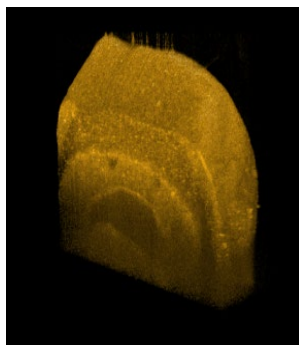
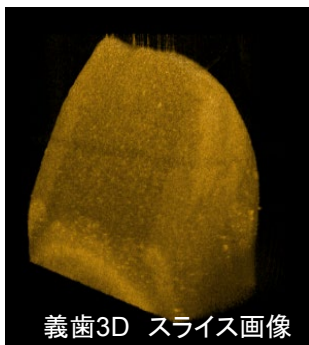
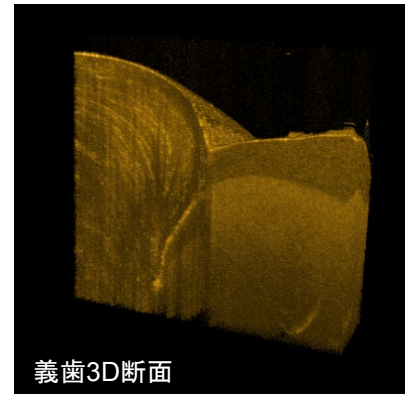
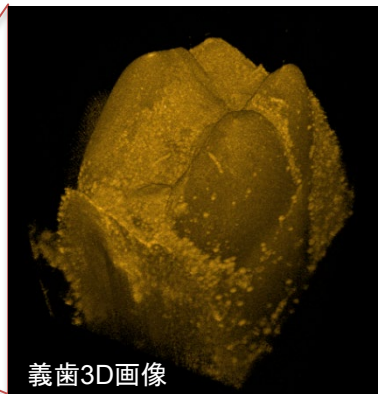
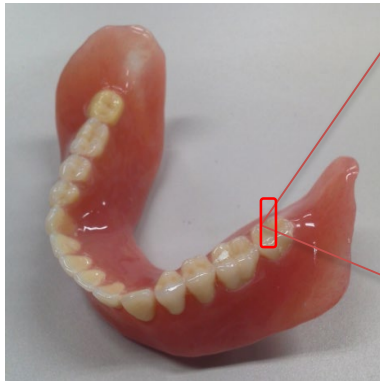
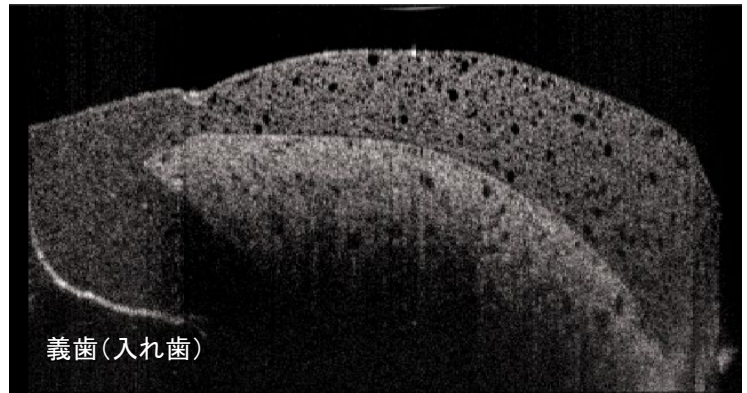
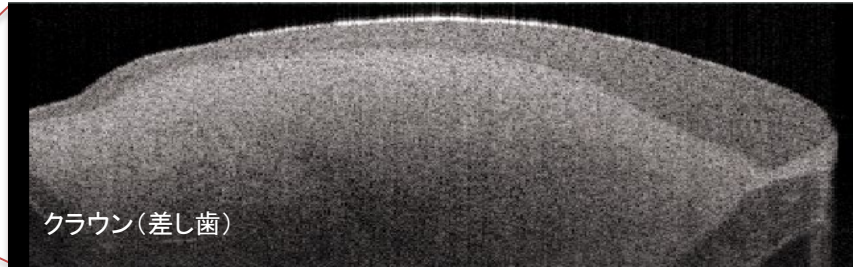
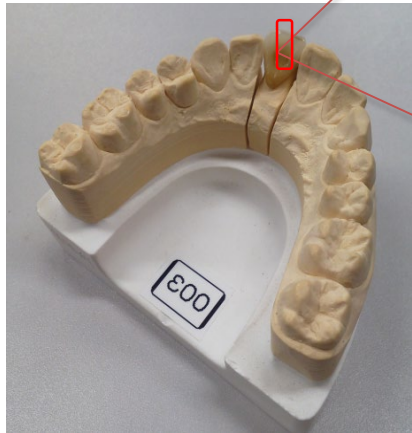
齲蝕（虫歯） 3D画像



クラック

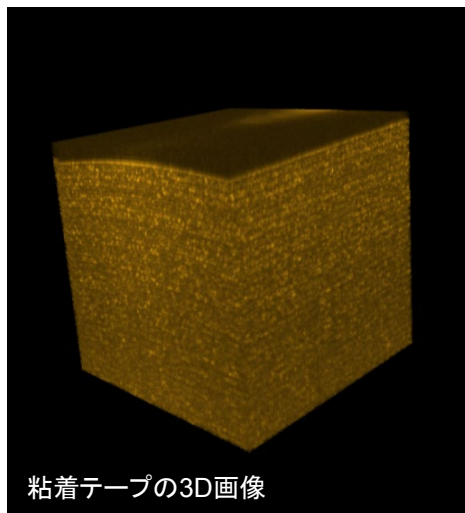
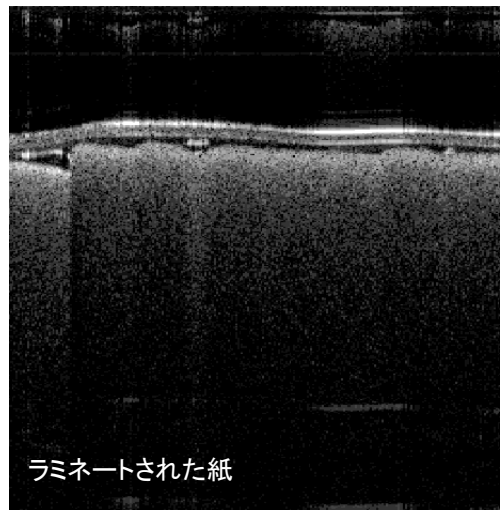
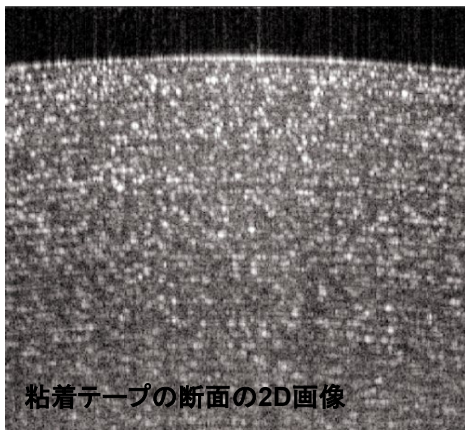
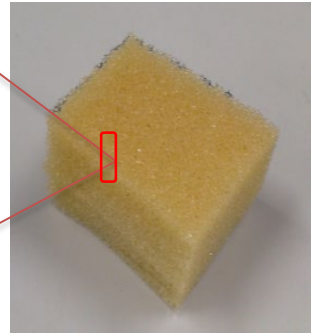
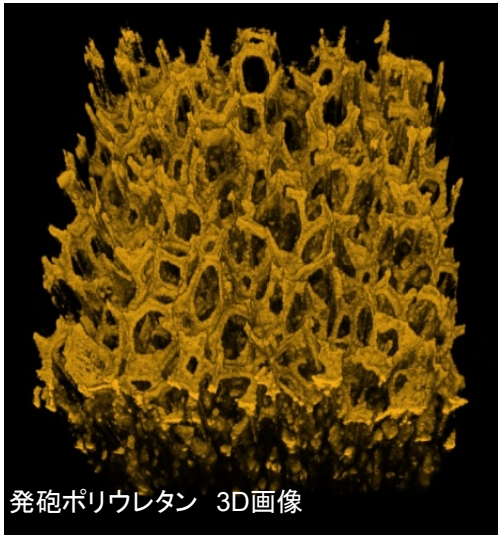


歯科材料（義歯）

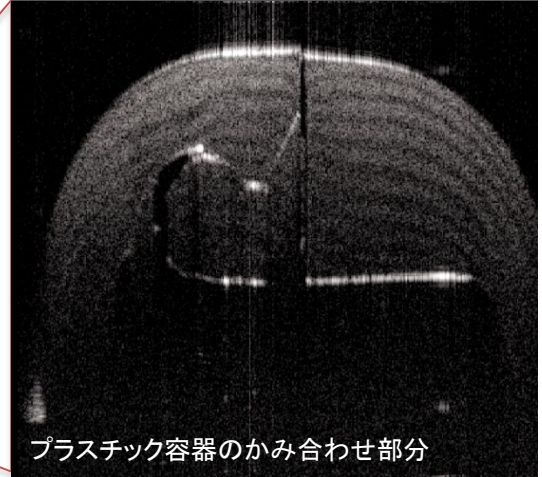


※ 日本歯科大学 富永先生、武井先生よりサンプルをご提供いただきました。

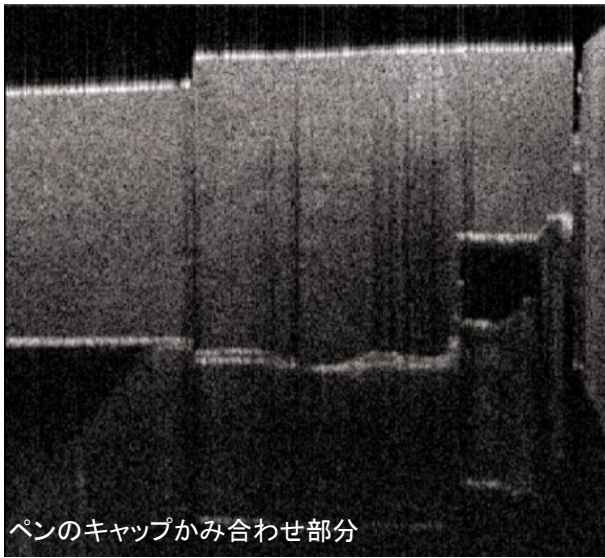
工業製品



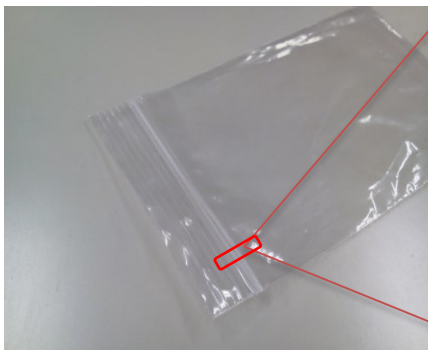
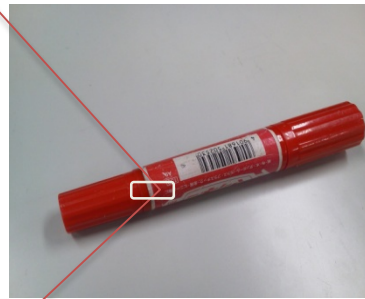
工業製品



プラスチック容器のかみ合わせ部分



ペンのキャップかみ合わせ部分

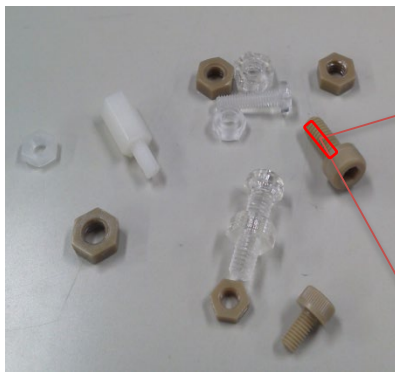
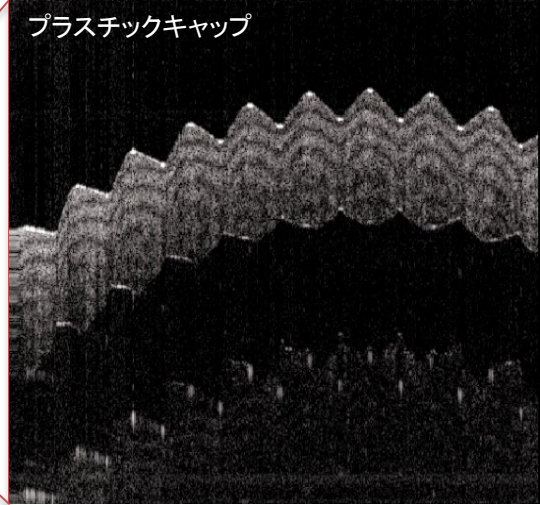


ビニールチャックのかみ合わせ部分

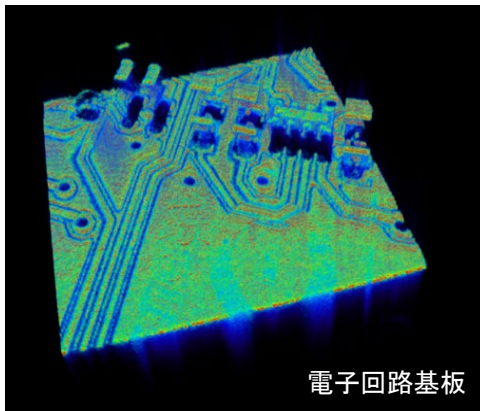
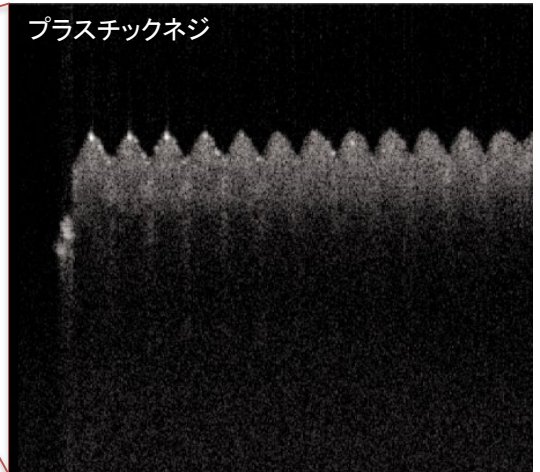
工業製品



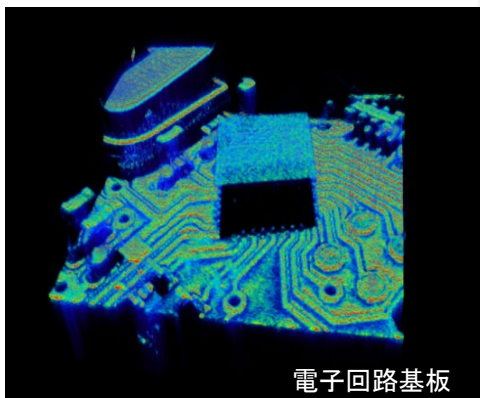
プラスチックキャップ



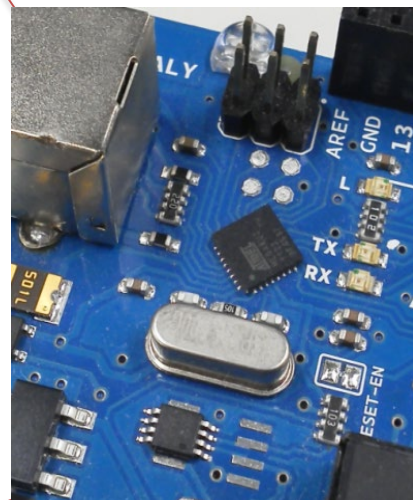
プラスチックネジ



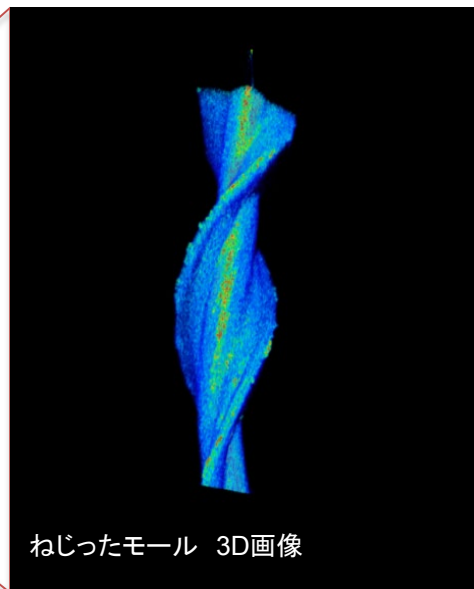
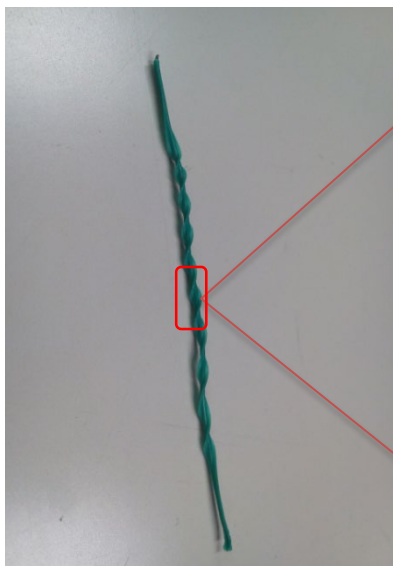
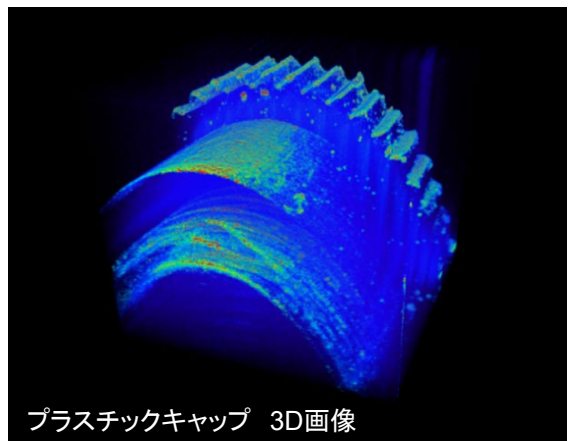
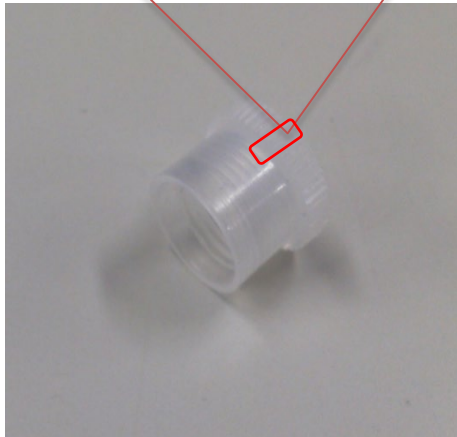
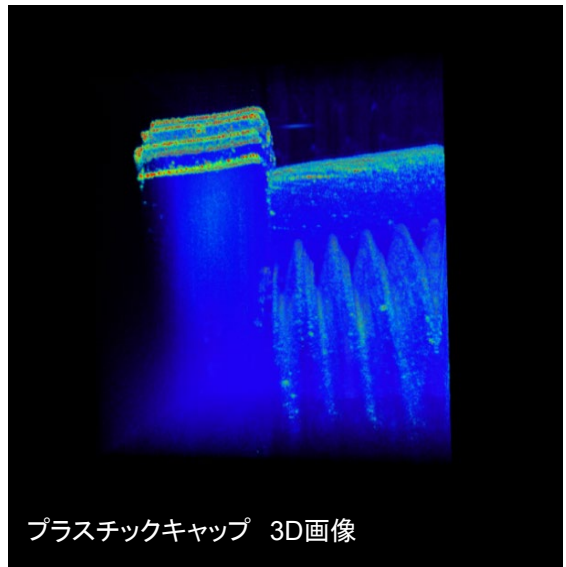
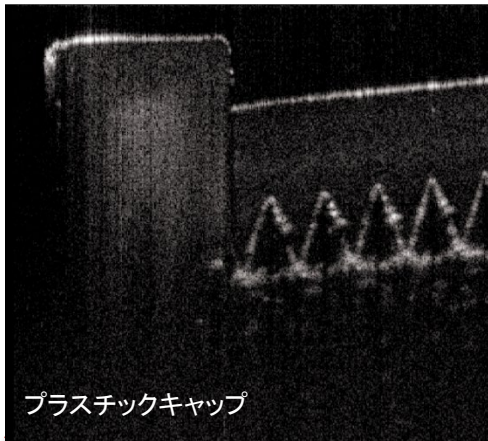
電子回路基板



電子回路基板



工業製品





株式会社
システムズエンジニアリング

本社：〒113-0021 東京都文京区小石川1-4-12 文京ガーデンザウエスト801
電話：03-3868-2634 FAX：03-3868-2633

西日本営業所：〒532-0003 大阪市淀川区宮原2-14-4 MF新大阪ビル3F
電話：06-6868-9790 FAX：06-6868-9796

<https://www.systems-eng.co.jp> info@systems-eng.co.jp