

温度可変透過測定セル

-190 ~ 250°C対応 液体・固体試料の透過測定用

GS21525 温度可変セル

- -190 ~ 250 °C デュワー一体型の試料ホルダ (冷媒に依存)
- 窓用ヒータ搭載で結露を防ぎます
- 液体フローセルほか多彩な試料セルを用意
- 温度コントローラはオプションでプログラム対応

標準構成

デュワー / セルホルダ、NaCl 窓 1 組、銅 / コンスタンタン熱電対、温度コントローラ

* 液体セル・固体ホルダが別途必要です

交換用窓材 (2 枚 1 組)

GS20800 NaCl	GS20801 KBr
GS20802 CaF ₂	GS20803 BaF ₂
GS20896 ZnSe	GS20898 石英 (UV)



GS21525 温度可変セル

オプション・消耗品

GS21530 4ポート温度可変キュベットホルダ

デュワー / キュベットホルダ、石英 (UV) 窓 2 組、銅 / コンスタンタン熱電対、温度コントローラ

* キュベットが別途必要です

GS20200 モニタ用追加熱電対 (銅 / コンスタンタン)

GS20080 フロー配管キット

GS2059X フローセル、GS0591X/GS092X 高圧液体セル、液体フローに必要な配管キット



GS21530 4ポートタイプ
蛍光・ラマン測定に最適です

GS20730 ヒータ加熱ジャケット

- 室温 ~ 250°C ヒータ加熱式
- 水冷ジャケット付き
- * 液体セル・固体ホルダが別途必要



GS20710 恒温水加熱ジャケット

- 恒温水循環式
- 温度範囲はチラー依存
- * 液体セル・固体ホルダが別途必要
- * チラーは別途



GS20740 室温用ホルダ

- 各種セル共通
- * 液体セル・固体ホルダが別途必要



温度可変ジャケット用液体セル・固体ホルダ

各種温度可変ジャケット用にデザインされた、丸形の加熱 / 冷却用セルです。フローセルと固体ホルダは、温度可変セル用と加熱ジャケット用とで異なりますが、その他のセルは共通です。

セル共通の室温測定用スライドマウントホルダ (P/N20740) も用意されています。

液体セル

- 多彩な窓材
- 多彩な光路長
- 組立セルおよびシールセル
- 通常セル及びフローセル

GS2051X 組立セル

前面プレート、前面 PTFE ガスケット、前面窓板、スペーサ (マイラーまたは PTFE)、背面窓板がそれぞれ分解可能です
光路長を 0.006, 0.012, 0.025 mm (マイラー), 0.05, 0.1, 0.2, 0.5, 1.0 mm (PTFE) よりお選びください

GS20510 組立セル NaCl GS20511 組立セル KBr
GS20512 組立セル CaF₂ GS20513 組立セル BaF₂
GS20519 組立セル ZnSe

組立セル交換窓材 (2 枚組)

GS20520 NaCl GS20521 KBr
GS20522 CaF₂ GS20523 BaF₂
GS20596 ZnSe GS20598 石英 (UV)

スペーサ、スペア・消耗品

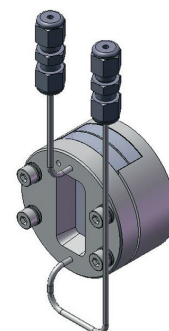
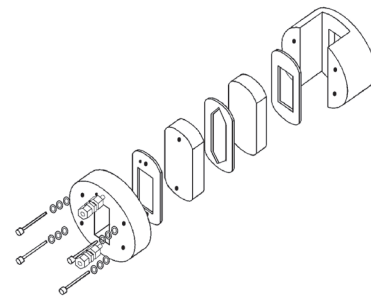
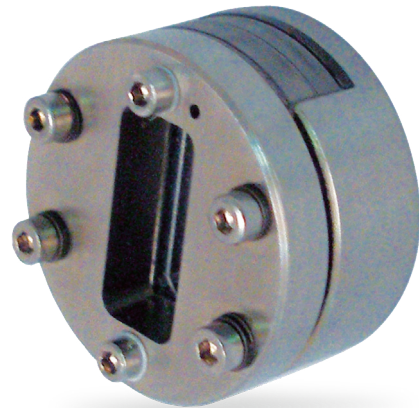
スペーサの光路長は 0.006, 0.012, 0.025 mm (マイラー), 0.05, 0.1, 0.2, 0.5, 1.0 mm (PTFE) よりお選びください

GS20050 スペーサセット (各種類 2 枚ずつのアソート)
GS20040 前面および背面 PTFE ガスケット (10)
GS10030 チューブキット
GS10040 ルアーフィッティング
GS10060 ステンレスプラグ (2)
GS10070 PTFE シーリングワッシャ (10)

GS2059X 温度可変セル用組立フローセル

前面フロープレート、前面 PTFE ガスケット、前面窓板、スペーサ (マイラーまたは PTFE)、背面窓板がそれぞれ分解可能です
光路長を 0.006, 0.012, 0.025, 0.05, 0.1, 0.2, 0.5, 1.0 mm よりお選びください

GS20590 組立フローセル NaCl
GS20591 組立フローセル KBr
GS20592 組立フローセル CaF₂
GS20593 組立フローセル BaF₂
GS20594 組立フローセル ZnSe

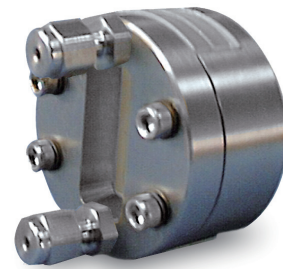


GS2056X 温度可変セル用シールフローセル

GS2058X 加熱ジャケット用組立フローセル

前面フロープレート、前面 PTFE ガスケット、前面窓板、スペーサ (マイラーまたは PTFE)、背面窓板がそれぞれ分解可能です
光路長を 0.006, 0.012, 0.025, 0.05, 0.1, 0.2, 0.5, 1.0 mm よりお選びください

- GS20580 組立フローセル NaCl
- GS20581 組立フローセル KBr
- GS20582 組立フローセル CaF₂
- GS20583 組立フローセル BaF₂
- GS20586 組立フローセル ZnSe



GS2058X 加熱ジャケット用組立フローセル

スペーサ、スペア・消耗品

前ページと共通です

GS0591X, GS0592X 高圧液体セル

- 多彩な窓材
- 多彩な光路長
- 耐圧シール

GS0591X 短光路長高圧液体セル

光路長を 0.2, 0.5, 1.0, 2.0 mm よりお選びください
窓材は下記よりお選びください

GS05910 短光路長高圧液体セル 耐圧 2000 psi (14 MPa)

ZnSe, サファイアまたは石英 (UV) 窓

GS05915 短光路長高圧液体セル 耐圧 5000 psi (34 MPa)

ZnSe, サファイアまたは石英 (UV) 窓

GS0592X 長光路長高圧液体セル

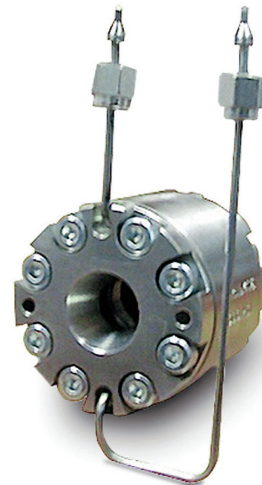
光路長を 5, 10 mm よりお選びください
窓材は下記よりお選びください

GS05920 長光路長高圧液体セル 耐圧 2000 psi (14 MPa)

ZnSe, サファイアまたは石英 (UV) 窓

GS05925 長光路長高圧液体セル 耐圧 5000 psi (34 MPa)

ZnSe, サファイアまたは石英 (UV) 窓



GS0591X, GS0592X
高圧液体セル

固体ホルダ

- 直径 12~30 mm, 厚さ 0.1~8 mm までの固体試料を保持
- 温度可変セル・加熱ジャケット・室温用ホルダに対応

GS20600 加熱ジャケット用固体ホルダ

有効径 10 mm、試料径 12~28 mm, 厚み 3 mm まで



GS20600 加熱ジャケット用

GS20610 温度可変セル用固体ホルダ

試料径 12~30 mm, 厚み数 μm から 3 mm まで



GS20610 温度可変セル用

温度可変ジャケット・加熱 / 冷却セル

各種温度可変ジャケットと、専用にデザインされた丸形の加熱 / 冷却用セルです。フローセルと固体ホルダは、温度可変セル用と加熱ジャケット用とで異なりますが、その他のセルは共通です。セル共通の室温測定用スライドマウントホルダー (P/N20740) も用意されています。

		温度可変セル GS21525  デュワータイプ - 190 から 250°C	ヒータ加熱ジャケット GS20730  ヒータタイプ 室温から 250°C	恒温水加熱ジャケット GS20710  水循環タイプ チラー依存	室温用ホルダ GS20740 
セルタイプ					
組立セル GS2051X 		○	○	○	○
加熱ジャケット用 組立フローセル GS2058X 		—	○	○	○
温度可変セル用 組立フローセル GS2059X 		○	○	○	○
高圧液体セル GS0591X, GS0592X 		○	○	○	—
加熱ジャケット用 固体ホルダ GS20600 		—	○	○	○
温度可変セル用 固体ホルダ GS20610 		○	—	○	○